

## CAMBIO CORDA DEL MANICO

Art. 606 / Art. 607

**stocker**

www.stockergarden.com

### OCCORRENTE:

- Martello di gomma
- Pinza a punta
- Filo di ferro
- 2 morse da banco

### PROCEDIMENTO

1

Fissare la forbice ad asta lunga con due morse da banco e posizionarla con la testa rivolta verso destra in modo che la molla sia rivolta verso l'alto.



2

Sfilare la corda dall'impugnatura.



3

Togliere il tappo dal fondo del manico.



## CAMBIO CORDA DEL MANICO

Art. 606 / Art. 607

# Stocker

[www.stockergarden.com](http://www.stockergarden.com)

4

Prolungare l'asta di 10 cm.



5

Sfilare completamente la corda rotta.



6

Per infilare la corda nuova togliere la testa, sbattendo con il martello di gomma.



7

Poi fare un nodo a un'estremità della corda nuova (Codice articolo 606/11) e bruciare entrambe le estremità con l'accendino, per facilitare il passaggio della corda stessa all'interno del manico.



## CAMBIO CORDA DEL MANICO

Art. 606 / Art. 607

# Stocker

[www.stockergarden.com](http://www.stockergarden.com)

8

Infilare l'estremità della corda nuova senza il nodo nel buco tondo indicato nella foto.



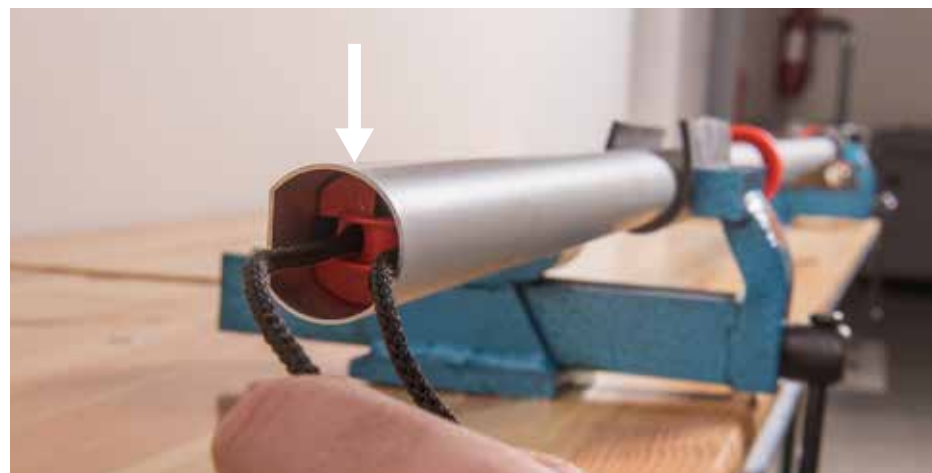
9

Tirare la corda che esce dal fondo del manico fino a quando è ben tesa e il nodo la blocca. Richiudere il manico precedentemente allungato.



10

Infilare la corda nel buco centrale e spingerla finché esce dalla parte della testa.



11

Tirare la corda dalla parte della testa finché è ben tesa.



## CAMBIO CORDA DEL MANICO

Art. 606 / Art. 607

# Stocker

www.stockergarden.com

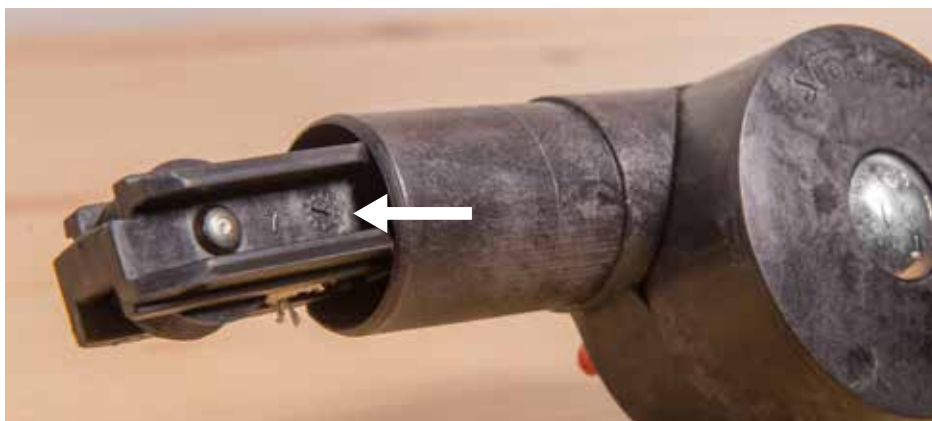
12

Verificare che la corda sia tirata bene.



13

Verificare che la rotella presente all'estremità della testa e la testa stessa siano posizionate nel verso corretto, cioè con il logo Stocker e il simbolo indicante la data di produzione entrambi rivolti verso l'operatore. Se necessario, rimettere in asse il manico in modo tale che la testa possa entrarci.



14

Infilare la corda nella rotella, da sotto.



15

Infilare un filo di ferro sottile nell'apertura indicata nella foto finché esce dall'altra parte del tubo.



## CAMBIO CORDA DEL MANICO

Art. 606 / Art. 607

# stocker

[www.stockergarden.com](http://www.stockergarden.com)

- 16 Collegare il filo di metallo con la corda attorcigliandolo ben stretto intorno alla sua estremità.



- 17 Tirare il filo di metallo verso il bloccante finché esce anche la corda.



- 18 Rimettere la testa aiutandosi nuovamente con il martello di gomma. Fare attenzione a non ruotare la testa, in modo da lasciare entrambi i fili nella giusta posizione e non farli attorcigliare all'interno del tubo.



- 19 Infilare la corda nell'apertura sotto il bloccante.



## CAMBIO CORDA DEL MANICO

Art. 606 / Art. 607

# Stocker

[www.stockergarden.com](http://www.stockergarden.com)

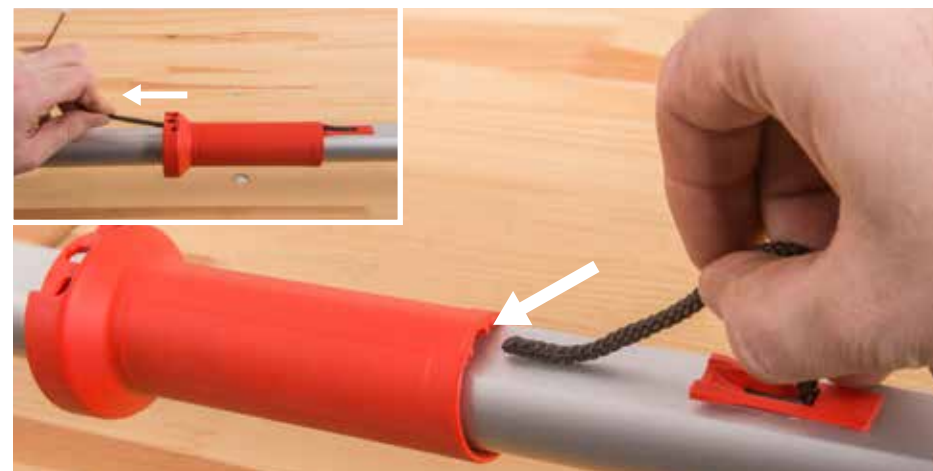
- 20 La corda deve uscire dall'apertura arancione predisposta.



- 21 È necessario controllare l'apertura della lama. Per fare questo, tenere la corda ben tesa.



- 22 Passare la corda sotto l'impugnatura.



- 23 Infilare la corda nel buco centrale, da sotto, senza tirare troppo.



## CAMBIO CORDA DEL MANICO

Art. 606 / Art. 607

**Stocker**

[www.stockergarden.com](http://www.stockergarden.com)

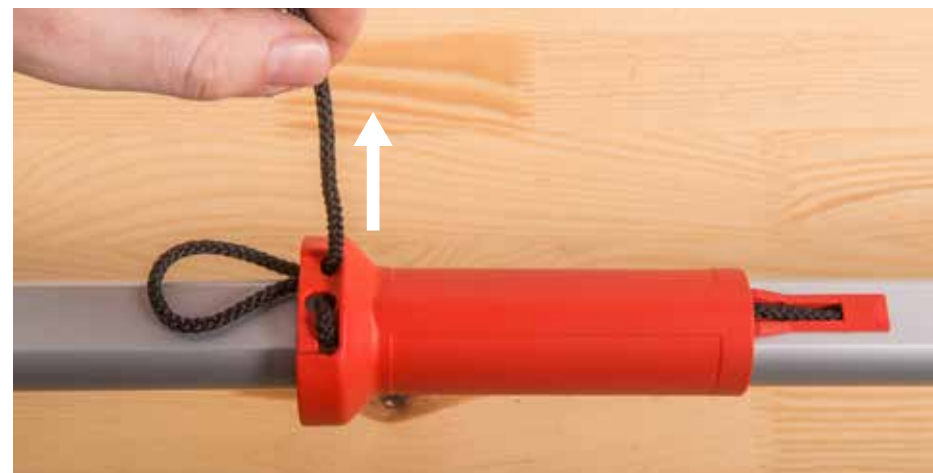
- 24 Infilare la corda nel buco inferiore da sopra, tirare leggermente e assicurarsi che rimanga un'asola.



- 25 Infilare la corda nell'asola che si è creata e tirare.



- 26 Infilare la corda nell'ultimo buco rimasto libero, da sotto.



- 27 Infilare la corda nel buco centrale e verificare che la corda sia ben tesa.



## CAMBIO CORDA DEL MANICO

Art. 606 / Art. 607

**stocker**

[www.stockergarden.com](http://www.stockergarden.com)

28

Rimettere il tappo.





# CAMBIO CORDA DELLA TESTA

Art. 606 / Art. 607

# stocker

www.stockergarden.com

## OCCORRENTE:

- Martello di gomma
- Chiave da 13 mm
- Pinza a punta
- Metro
- 2 morse da banco

## PROCEDIMENTO

1

Fissare la forbice ad asta lunga con due morse da banco e posizionarla con la testa rivolta verso destra in modo che la molla sia rivolta verso l'alto.



2

Aprire il nodo ed estrarre la corda dall'impugnatura.



3

Fare un nodo, in caso anche un nodo doppio, per bloccare la corda.



## CAMBIO CORDA DELLA TESTA

Art. 606 / Art. 607

# Stocker

[www.stockergarden.com](http://www.stockergarden.com)

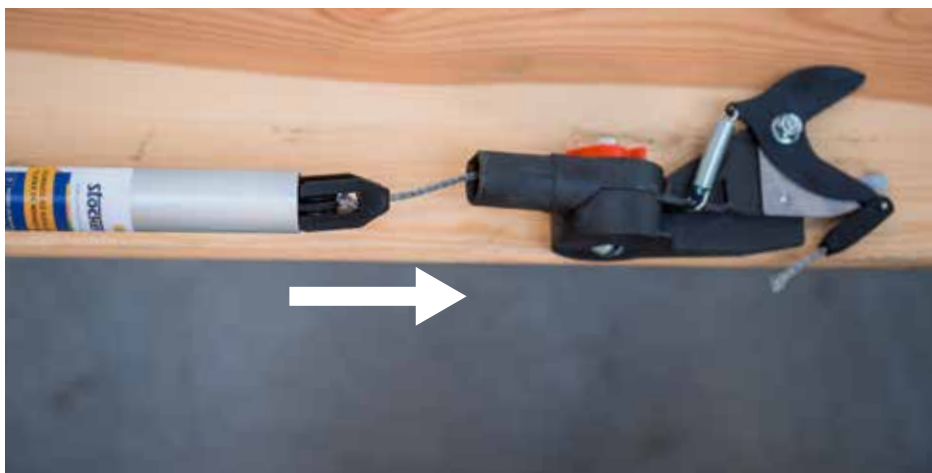
4

Togliere la testa aiutandosi con un martello di gomma.



5

Estrarre il carrello della testa dal tubo.



6

Chiudere il bullone per bloccare la lama.



7

Aprire il bullone della testa.



## CAMBIO CORDA DELLA TESTA

Art. 606 / Art. 607

# stocker

[www.stockergarden.com](http://www.stockergarden.com)

8

Aprire la carrucola alla testa di taglio.



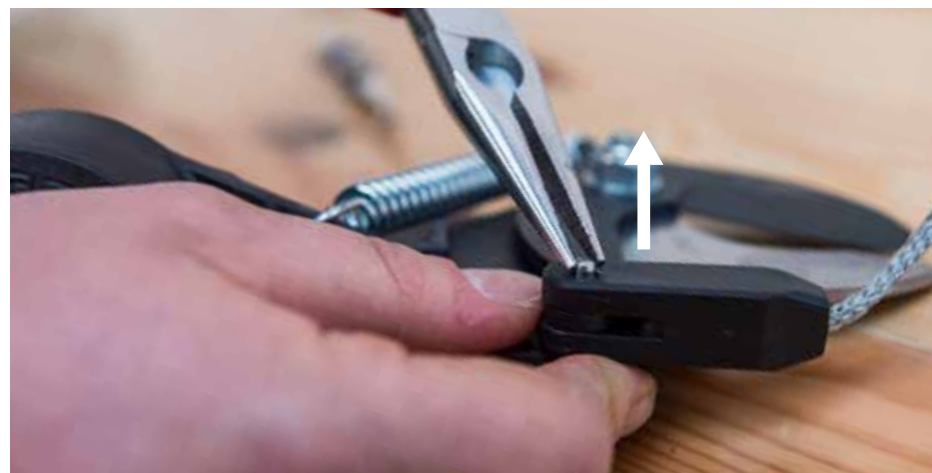
9

Tagliare il nodo del carrello e togliere il pezzo difettoso.



10

Togliere il pistoncino con una pinza ed eliminare l'attacco lama guasto.



11

Inserire il ricambio nuovo. (Codice articolo: 606/3)



## CAMBIO CORDA DELLA TESTA

Art. 606 / Art. 607

# Stocker

[www.stockergarden.com](http://www.stockergarden.com)

12

Infilare la corda nella protezione della carrucola, come mostrato nella foto.



13

Rimettere la corda nel foro del carrello.



14

Fare un nodo doppio e lasciare 2 cm di corda.



15

Tirare forte la corda per fissare il doppio nodo.



## CAMBIO CORDA DELLA TESTA

Art. 606 / Art. 607

# stocker

[www.stockergarden.com](http://www.stockergarden.com)

16

Avvolgere la corda attorno alla carrucola come mostrato nelle foto seguenti:



17

Rimettere l'attacco lama nel foro predisposto.



18

Controllare la corda e chiudere la testa.



## CAMBIO CORDA DELLA TESTA

Art. 606 / Art. 607

# stocker

[www.stockergarden.com](http://www.stockergarden.com)

19

Controllare che ci sia abbastanza corda per l'attacco lama, in modo che raggiunga la parte dove viene fissato con il pistoncino.



20

Rimettere l'attacco lama nuovo.



21

Rimettere il bullone centrale della testa.



22

Chiudere la testa, senza stringere troppo.



## CAMBIO CORDA DELLA TESTA

Art. 606 / Art. 607

# Stocker

[www.stockergarden.com](http://www.stockergarden.com)

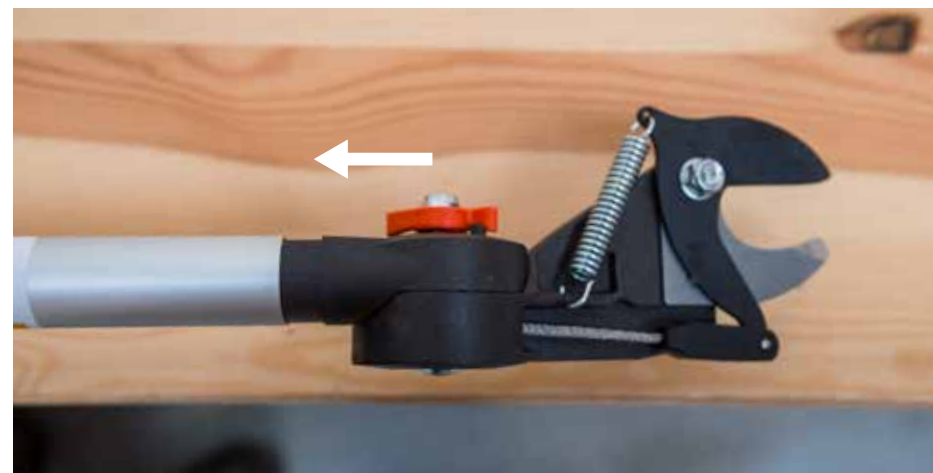
- 23 Aprire il bullone della lama per sbloccarla.



- 24 Rimettere la testa nel tubo. ATTENZIONE: controllare che la data di produzione sul carrello sia girato sullo stesso lato del logo Stocker.



- 25 Fissare bene la testa.



- 26 Aprire la vite arancione.



## CAMBIO CORDA DELLA TESTA

Art. 606 / Art. 607

# stocker

[www.stockergarden.com](http://www.stockergarden.com)

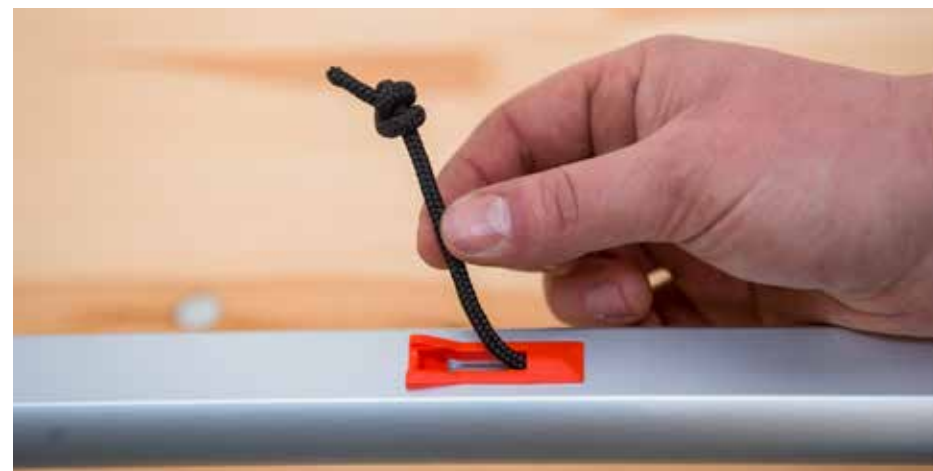
27 Girare la testa della forbice.



28 Fissare la testa aiutandosi con il martello di gomma.



29 Aprire il nodo.



30 Controllare l'apertura della lama. Per fare questo, tenere la corda ben tesa.





## CAMBIO CORDA DELLA TESTA

Art. 606 / Art. 607

# Stocker

[www.stockergarden.com](http://www.stockergarden.com)

31 Passare la corda sotto l'impugnatura.



32 Infilare la corda nel buco centrale, da sotto, senza tirare troppo.



33 Infilare la corda nel buco inferiore, da sopra, tirare leggermente e assicurarsi che rimanga un'asola.



34 Infilare la corda nell'asola che si è creata e tirare



## CAMBIO CORDA DELLA TESTA

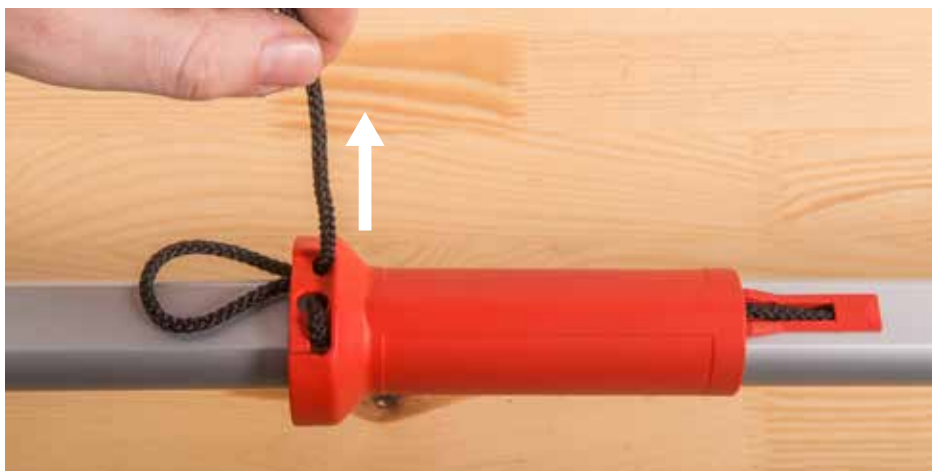
Art. 606 / Art. 607

**Stocker**

[www.stockergarden.com](http://www.stockergarden.com)

35

Infilare la corda nell'ultimo buco rimasto libero, da sotto.



36

Tirare la corda nel buco centrale e verificare che la corda sia ben tesa.

